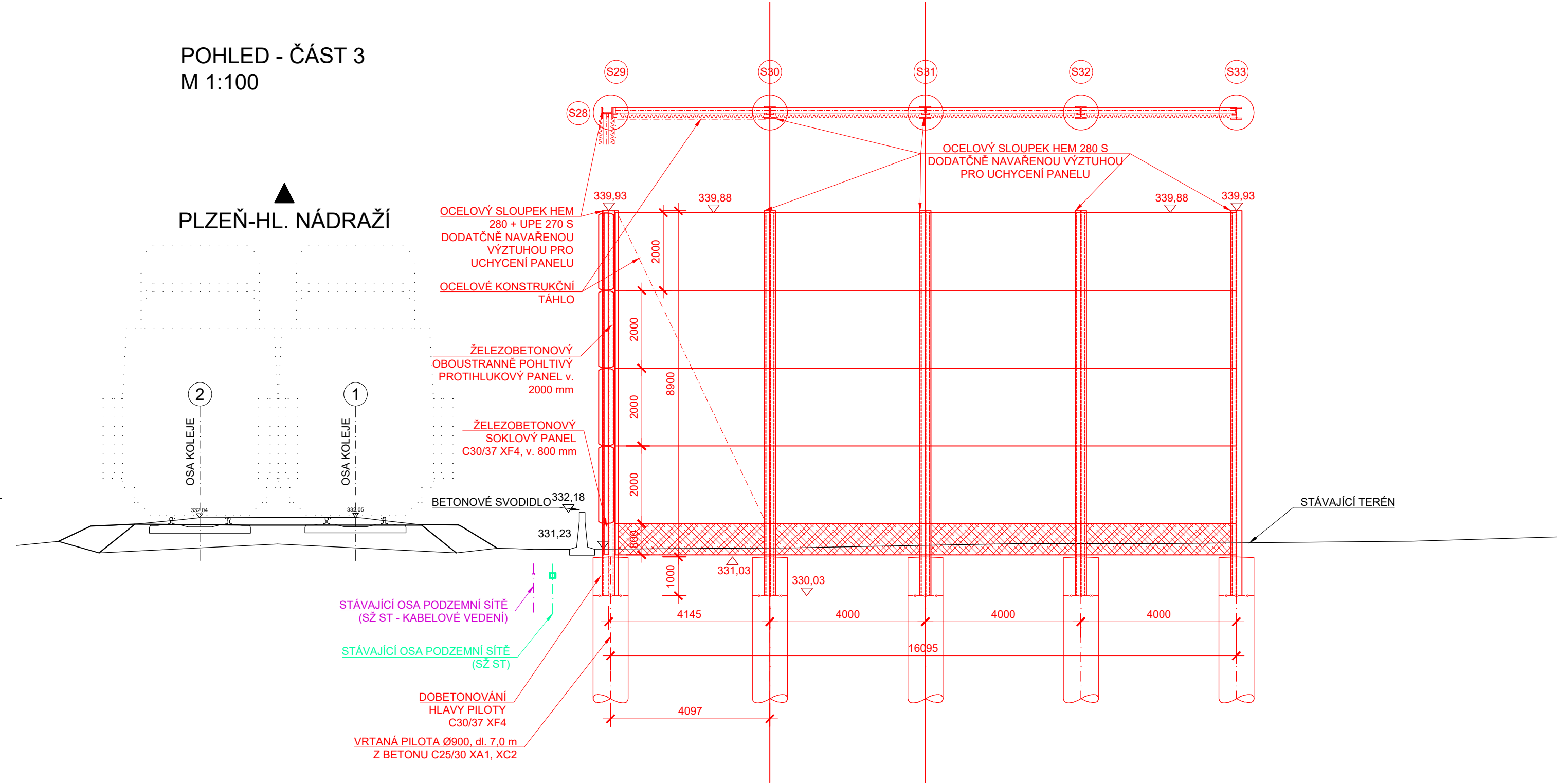
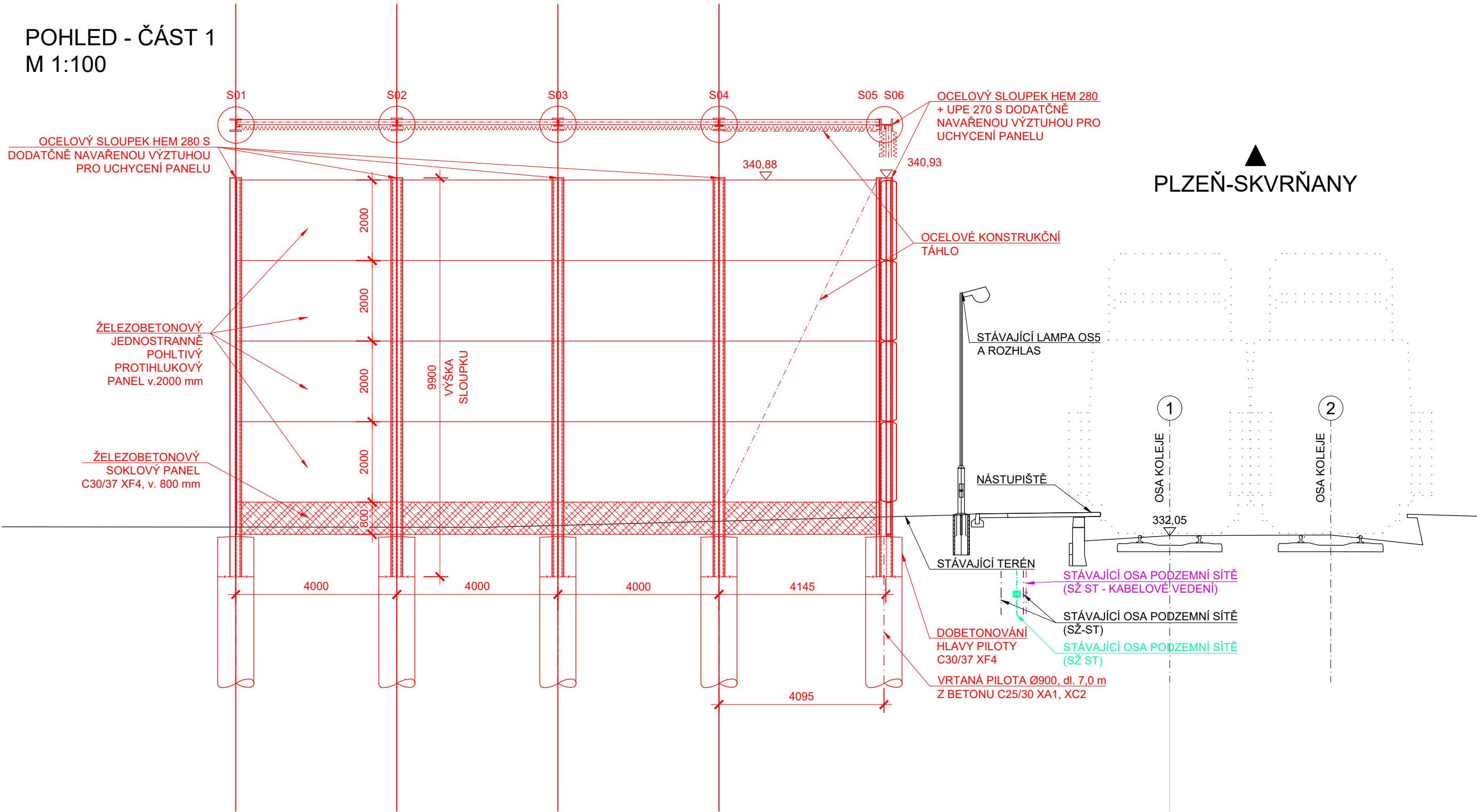


Modernizace trati Plzeň - Domažlice - st. hranice SRN, 1. stavba,
nová trať Plzeň (mimo) - Stod (včetně), TNS Skvrňany

TNS Plzeň Skvrňany, protihluková opatření
DISPOZICE NOVÉHO STAVU - POHLEDY
M 1:100



SOUŘADNICOVÝ SYSTÉM: S-JTSK VÝŠKOVÝ
SYSTÉM: Bpv



Spolufinancováno Evropskou unií

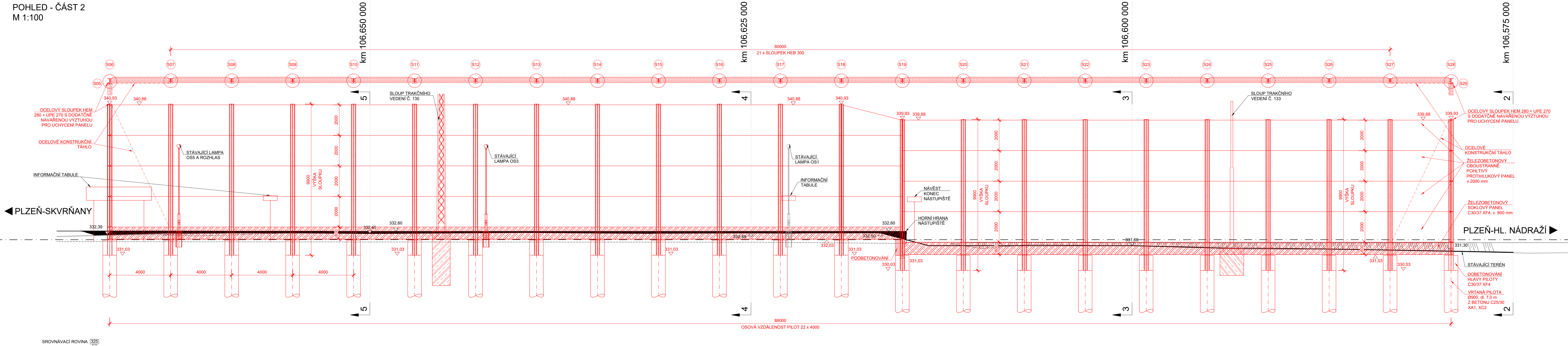
Nástroj pro propojení Evropy

Projekt stavby DSP+PPSP „Modernizace trati Plzeň - Domažlice - st. hranice SRN, 1. stavba,
nová trať Plzeň (mimo) - Stod (včetně)“ je spolufinancována EU z programu Nástroj pro propojení Evropy (CEF).
Za tuto publikaci odpovídá pouze její autor. Evropská unie nenes odpovědnost za jakékoli využití informací v ní obsažených.

Paré:

Razítko oprávněné osoby:

POHLED - ČÁST 2
M 1:100



Revize:	Datum:	Popis:	Podpis:	Datum:
000	30.09.2024	Dokumentace DUSP po připomínkách	Ing. Petr Mahdal	

Stavebník / investor:	Správa železnic, státní organizace	
Adresa:	Čládková 1a, 130 00 Praha 3	
Zástupce investora:	Stavební správa západ Ke Švanici 656/3, 186 00, Praha 8	

Zhotovitel díla:	Společnost „SP + SEU Plzeň - Stod“, DSP, PPSP, správce SUDOP PRAHA s. s. a.	
Adresa:	Čládková 1a, 130 00 Praha 3	
Kontakt:	T: +420 605 229 020 E: grafika@sudop.cz	
Zhotovitel částí / objektů:	DIPONT s. r. o.	
Adresa:	Klíšská 1432/18, 400 01 Ústí nad Labem	
Kontakt:	T: +420 475 201 840, +420 475 201 724 E: dipont@dipont.cz	
Hlavní projektant (HIP):	Ing. Petr Mahdal	Specialista: Ing. Jan Grestl

Název stavby / akce:	Modernizace trati Plzeň - Domažlice - st. hranice SRN, 1. stavba, nová trať Plzeň (mimo) - Stod (včetně) TNS Skvrňany	Označení (S-kód): S631500859
Název části:	Protihlukové objekty	Zakázka: 21-001.201
Název objektu:	TNS Plzeň Skvrňany, protihluková opatření	Označení části: D.2.1.10
Název přílohy:	Pohledy	Číslo objektu / komplexu: SO 1-50-02
Odpovědný projektant:	Zpracoval přílohy: Ing. Zuzana Greplová	Číslo přílohy: 2 . 005
Kraj:	Plzeňský	Stupeň dokumentace: DUSP
Plzeňský	Plzeňský	Smluvní datum zpracování: 30.11.2024

DOKUMENT LZE UŽÍVAT POUZE VE SVÁZU S PŘÍLOHOU A JE JÍ VYKÁZÁN. JEJÍ ČÁSTI NEMOŽNÉ BYTÍ JE ZÁKONNĚ A TĚŽKÝM BÝTÍ KOPÍROVÁNÍ NEBO JINÝM ZPŮSOBEM ROZŠÍŘOVÁNÍ. BEZ SOHLASU SUDOP PRAHA s. s. a.